

**Spotkanie organizacji związkowych z pracownikami
Centrum Onkologii – Instytutu**

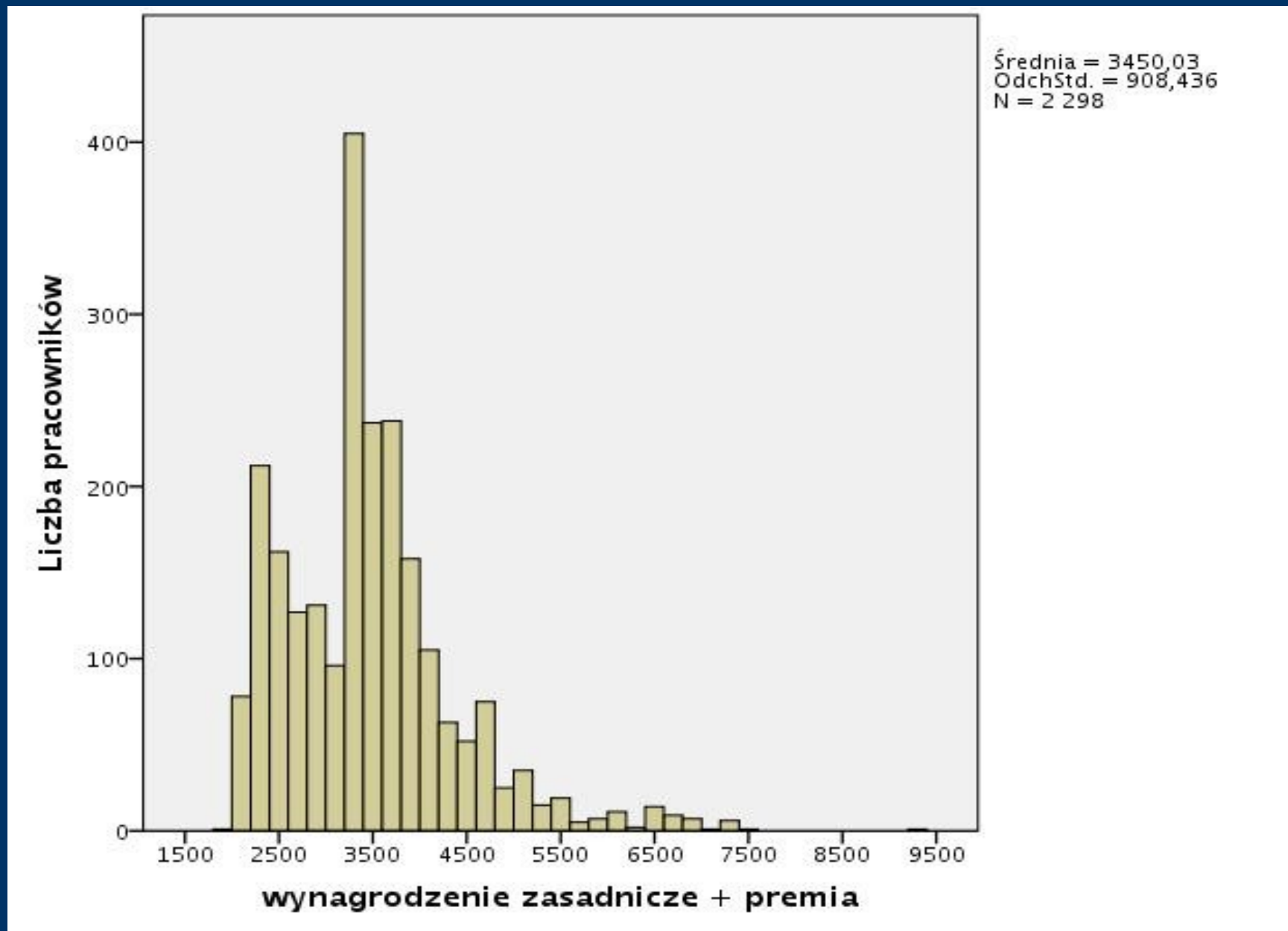
4.X.2011



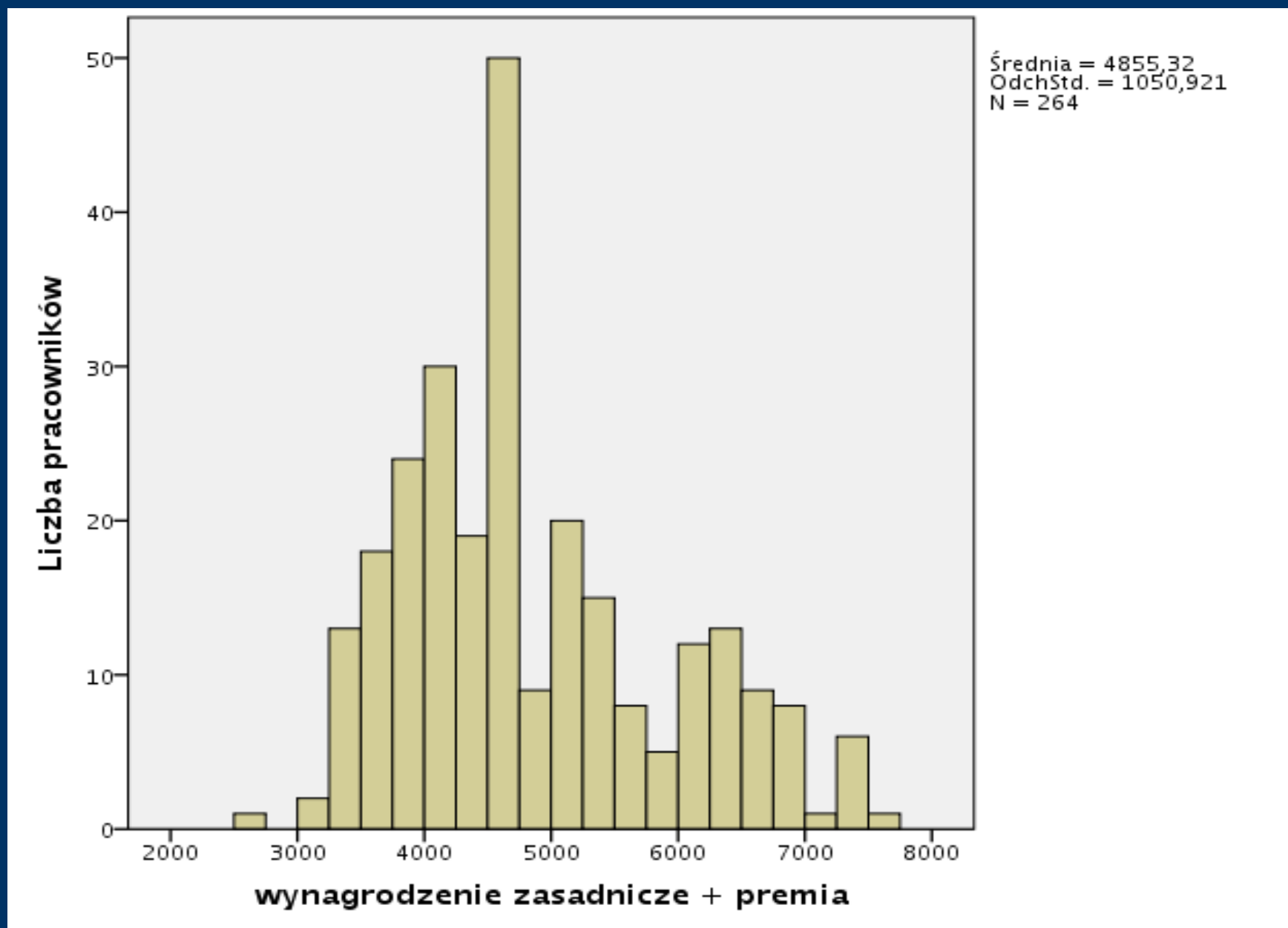
Wynagrodzenie pracowników (zasadnicze + premia) w grupach zawodowych

Grupa zawodowa	Średnia	N	Minimum	Maksimum	Rozstęp
Lekarze	4855	264	2598	7506	4907
Prac. medyczni z wyż. wyksz.	3817	123	2265	6708	4443
Prac. pozostali z wyż. wyksz.	3594	64	2160	5657	3497
Prac. admin.	3739	136	2261	9360	7098
Technicy	3580	327	2200	5988	3788
Pielęgniarki	3604	676	2775	5400	2625
Statystycy	2700	328	1938	4913	2976
Sanitariusze	2505	205	2150	4304	2153
Prac. Obsługi	2469	175	2021	4030	2009
Ogółem	3450	2298	1938	9360	7422

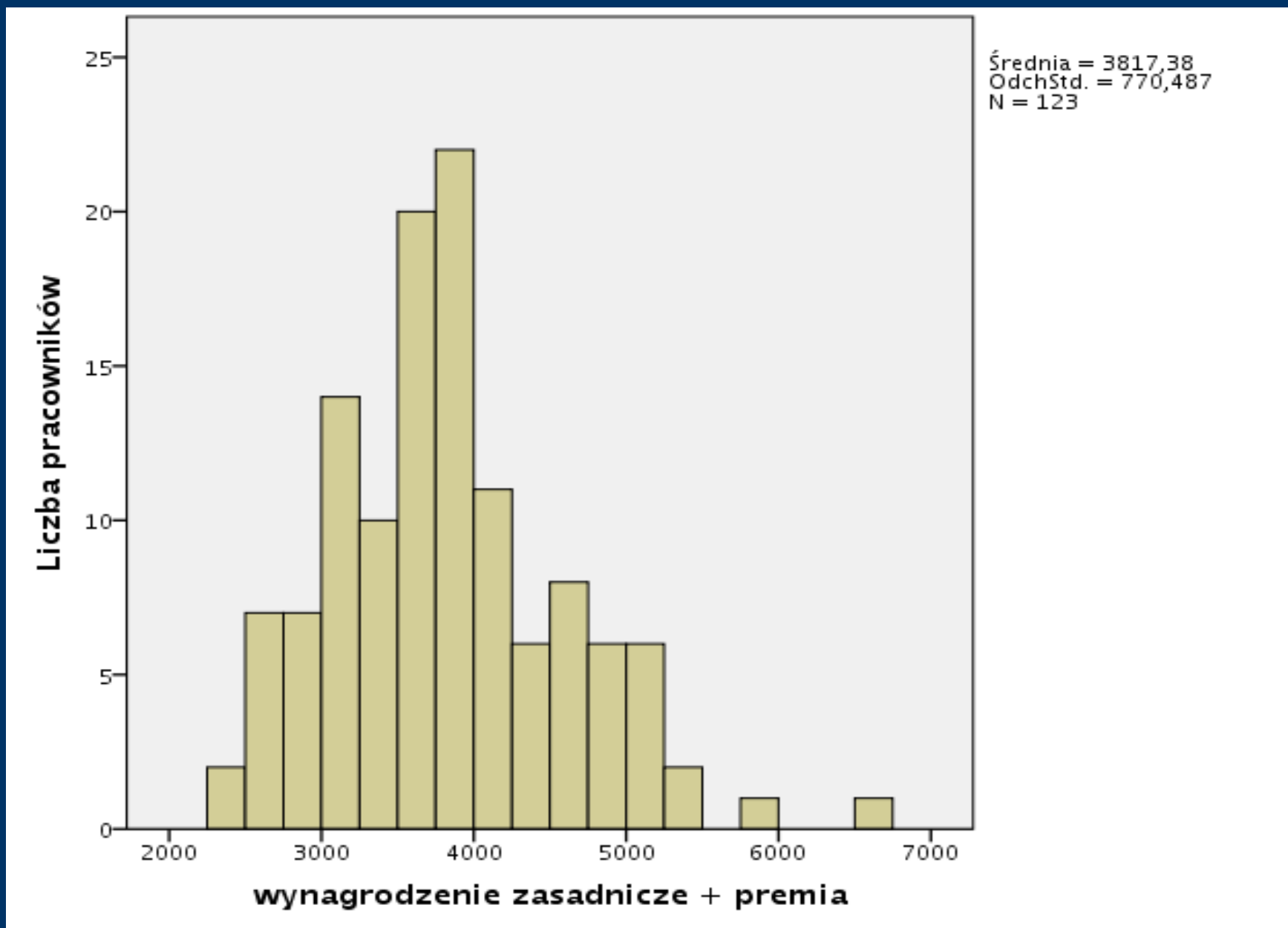
Wynagrodzenia pracowników CO-I bez kadry kierowniczej po ostatniej regulacji przeprowadzonej przez Dyrektora



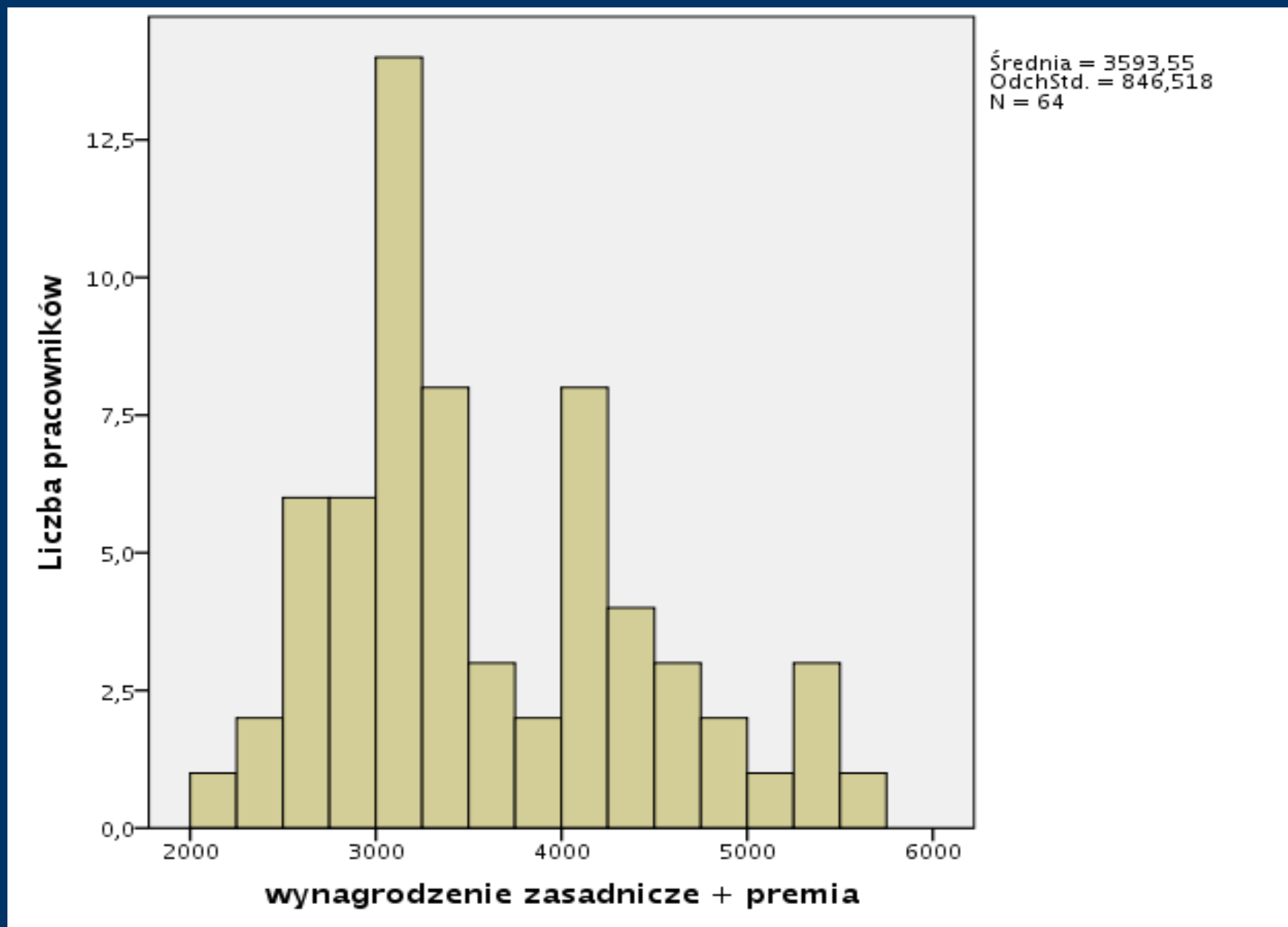
Lekarze



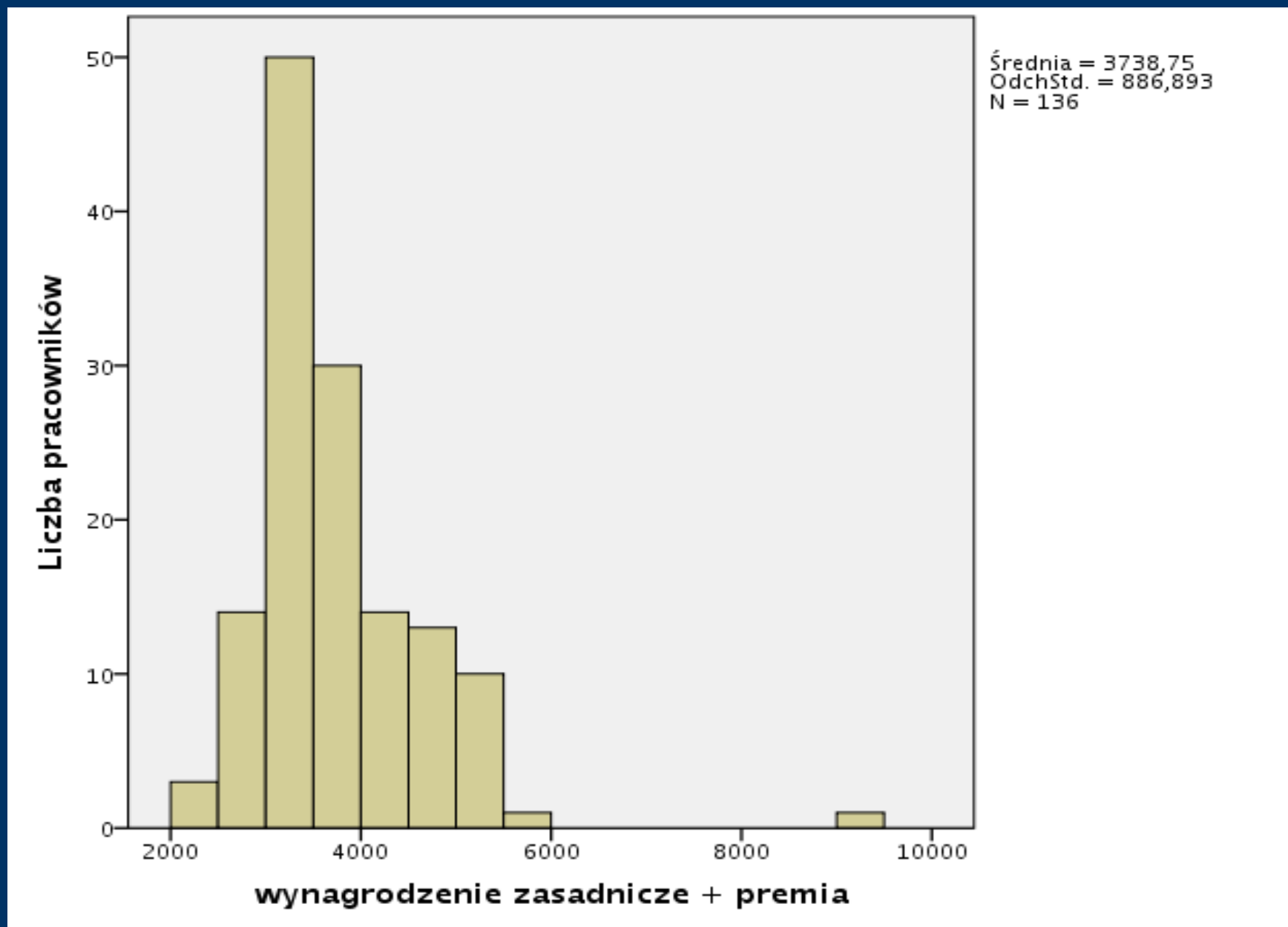
Pracownicy medyczni z wyższym wykształceniem



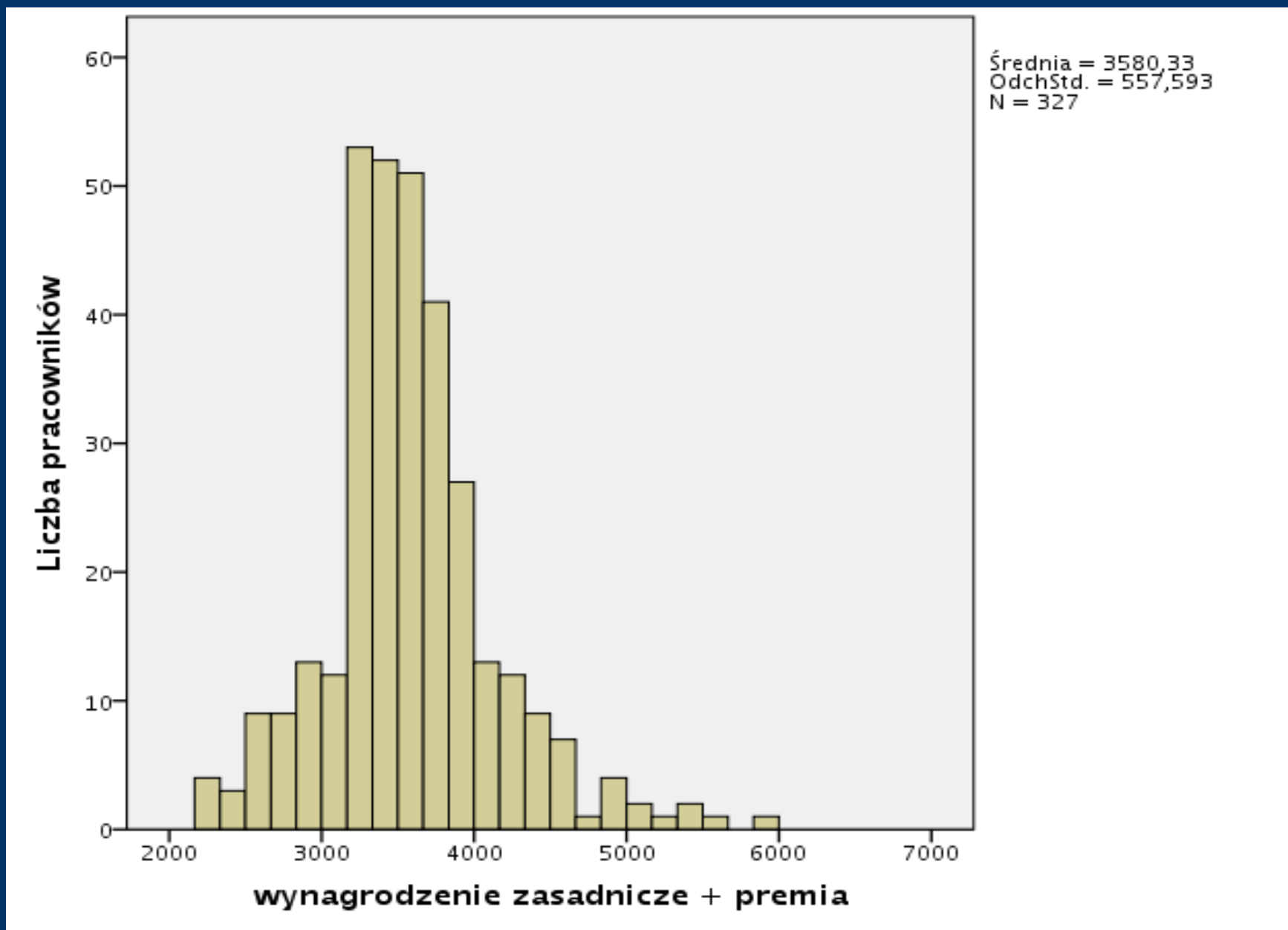
Pracownicy pozostali z wyższym wykształceniem



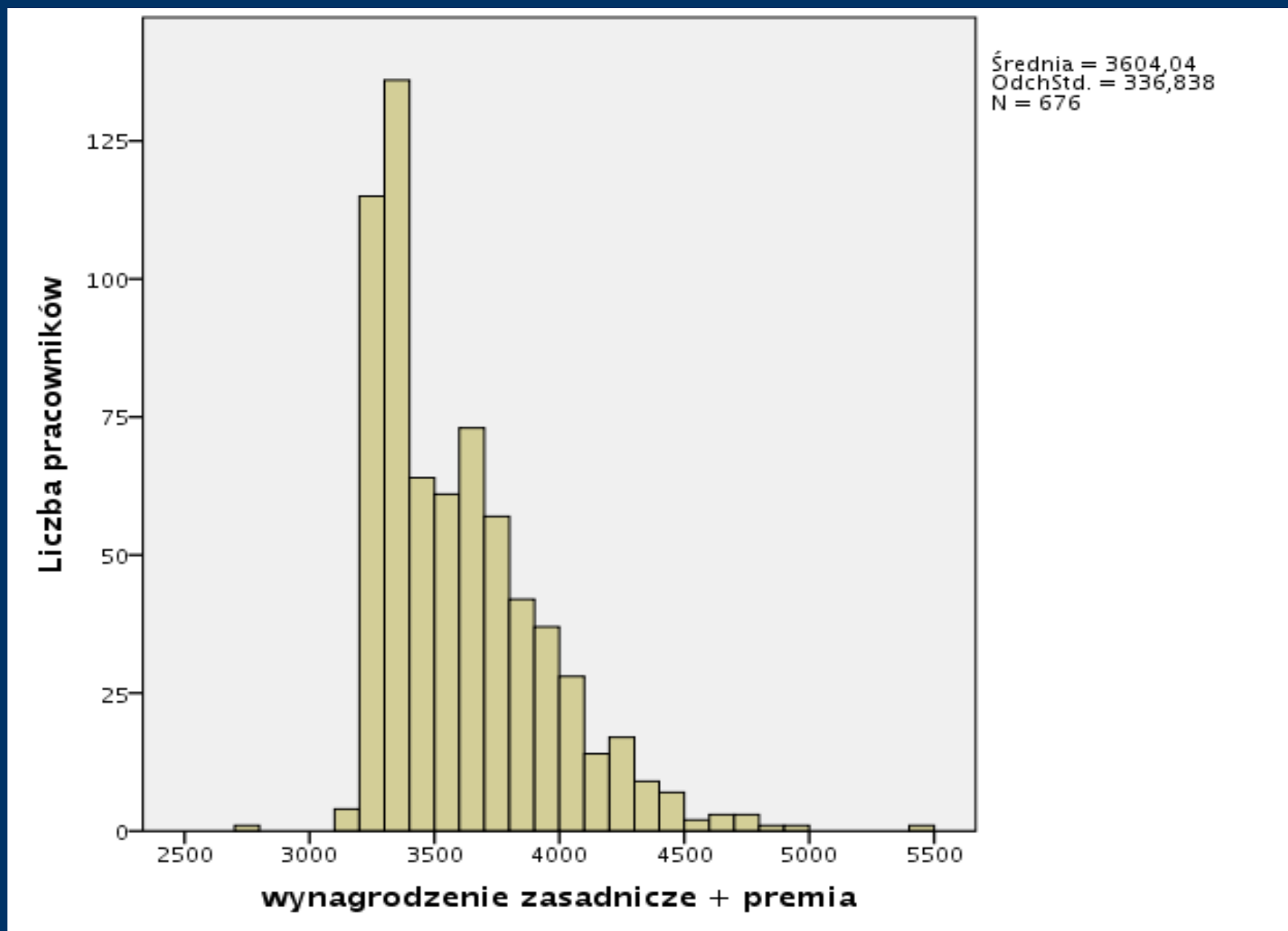
Pracownicy administracji



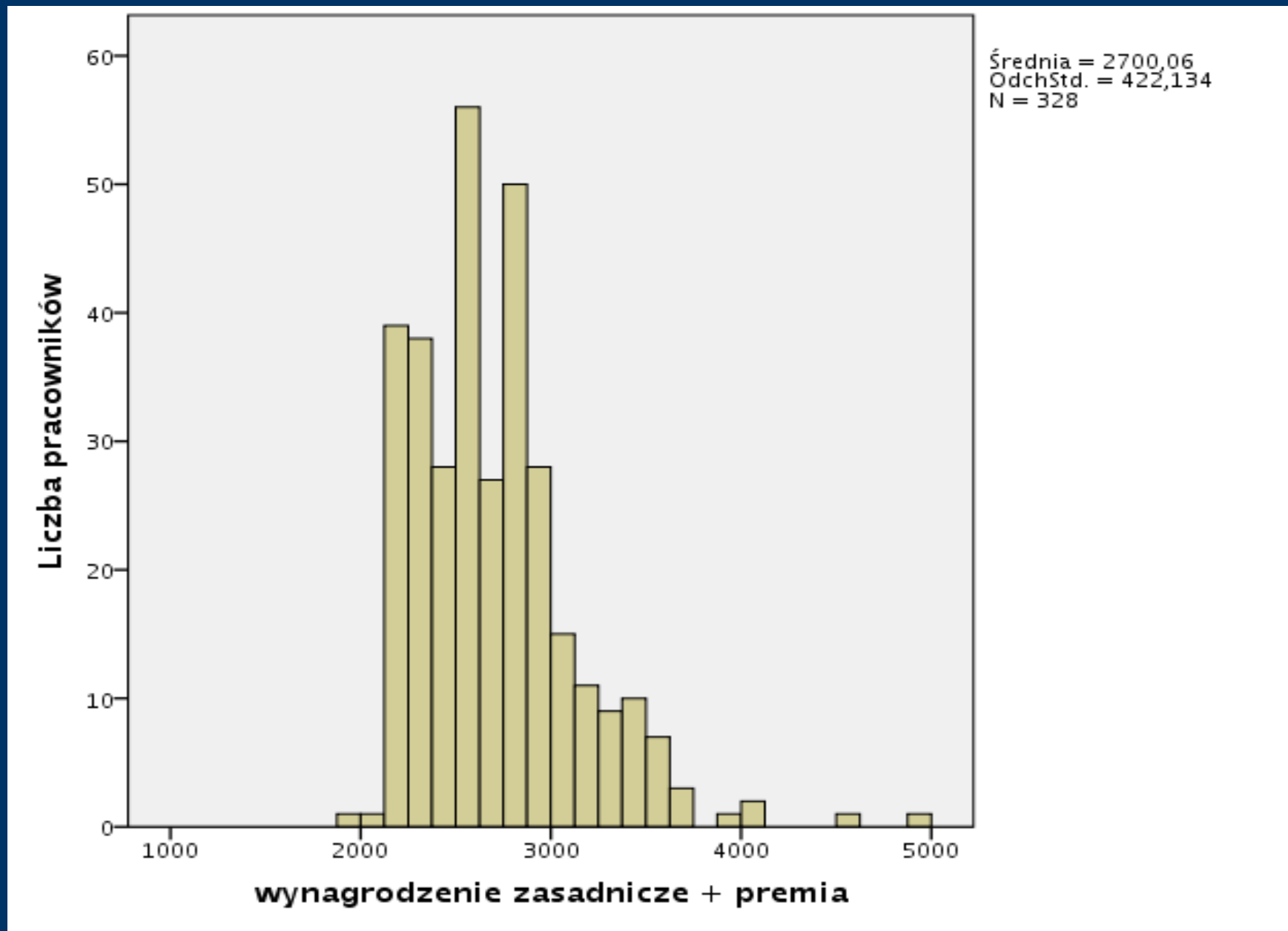
Technicy



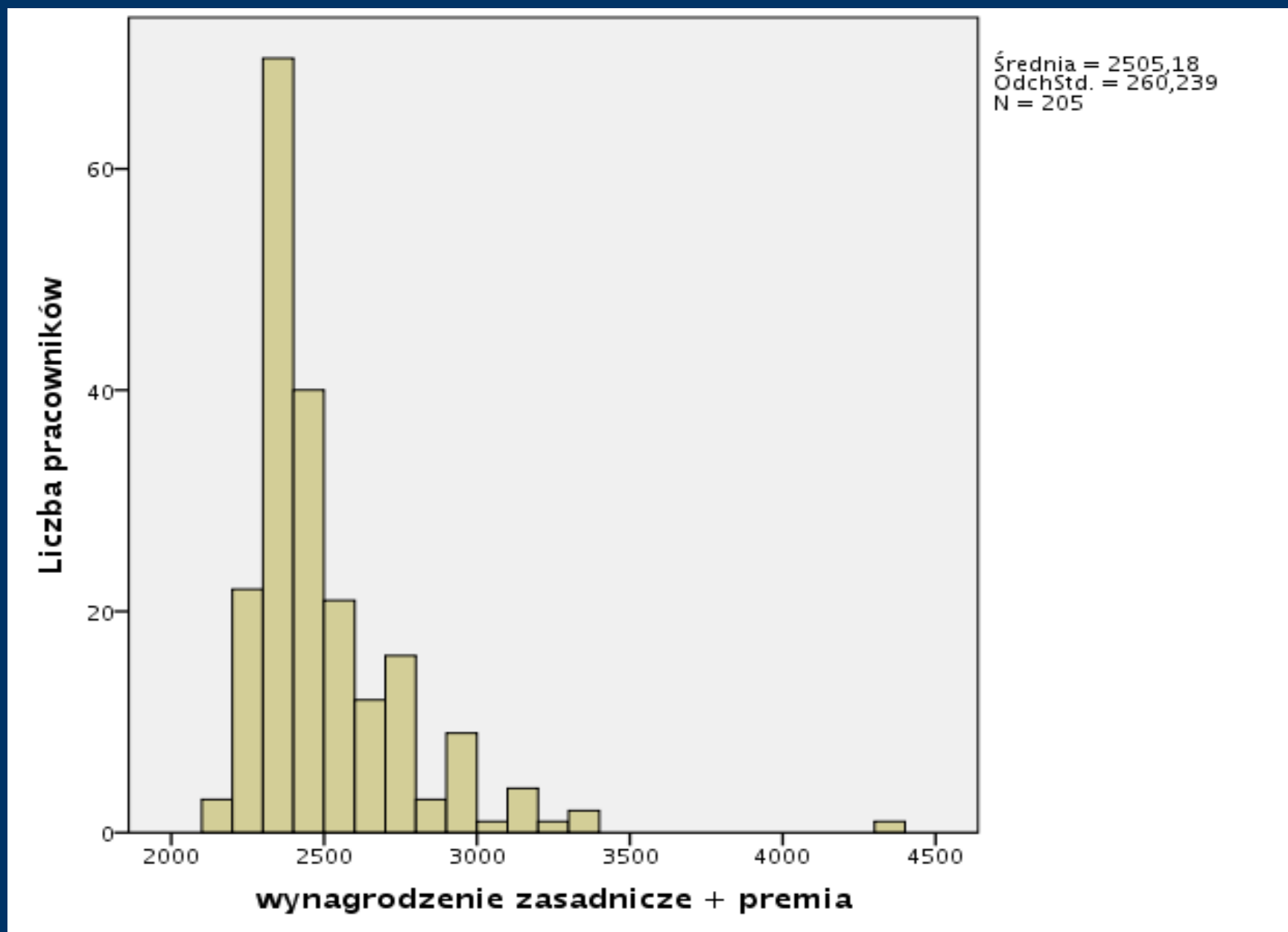
Pielęgniarki



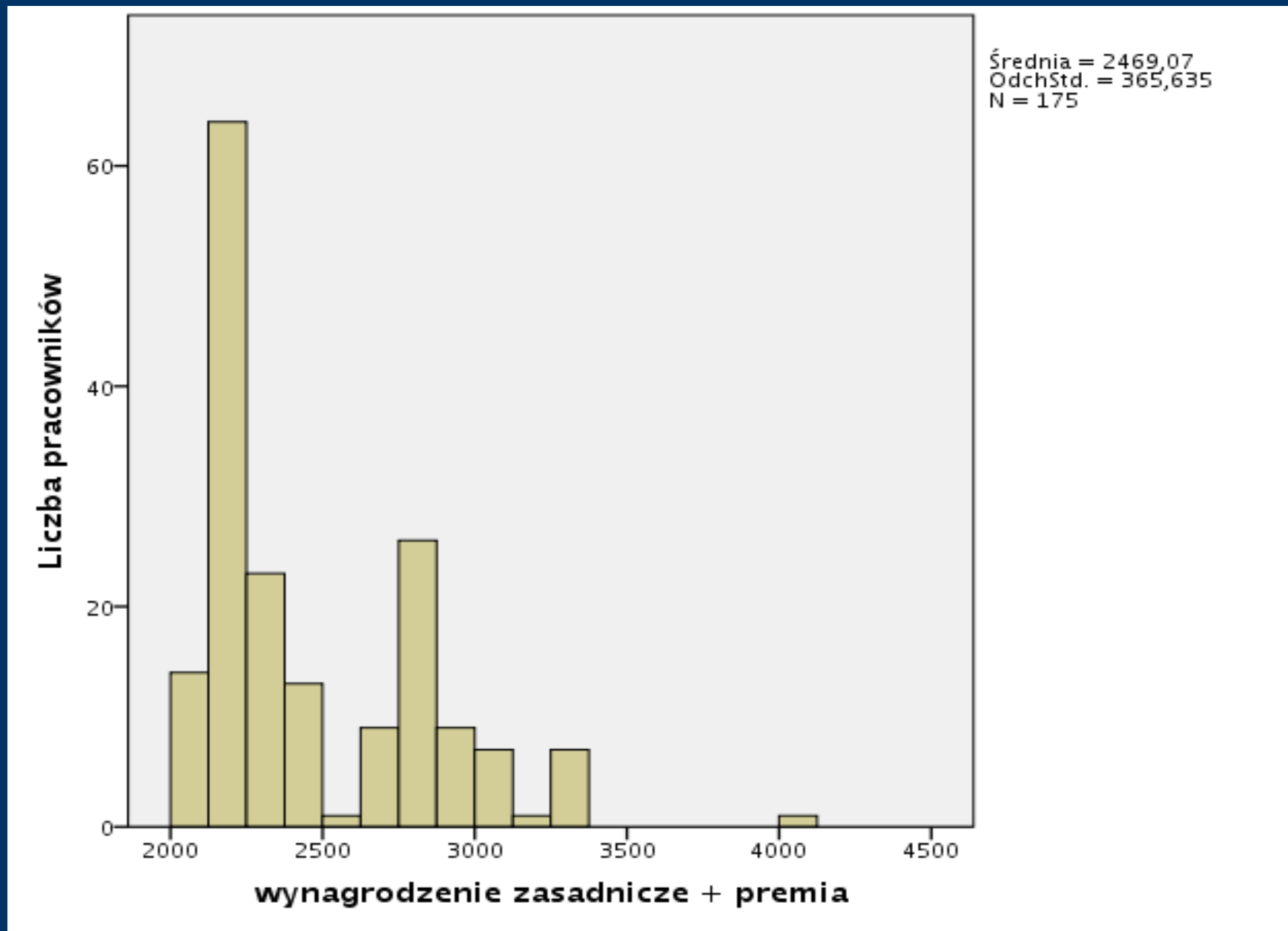
Statystycy



Sanitariusze



Pracownicy obsługi



Premie Dyrektora w 2010 roku związane z 3% wartością kontraktu

Grupa zawodowa	Liczba prac.	udział w kwocie nagród %	Kwota nagrody (zł)	Średnia kwoty nagrody na osobę (zł)
Profesorowie	4	8,8	184 589	46 147
Adiunkci	22	29,9	629 989	28 636
Asystenci	9	9,0	188 710	20 968
Lekarze	16	18,0	378 169	23 636
Prac. med. z wyż. wyksz.	5	3,3	70 022	14 004
Pielęgniarki	28	1,3	27 134	969
Sanitariuszki	2	0,9	1 933	967
Statystycy	16	3,8	80 088	5 006
Technicy	128	25,9	545 151	4 259
Razem	230	100	2 105 785	9 156

**Spotkanie organizacji związkowych z pracownikami
Centrum Onkologii – Instytutu**

4.X.2011

